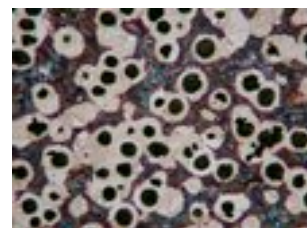


ニューアロイ株式会社の研究開発・技術サポート

鑄造分野では日夜様々な技術革新が進んでいます。
ニューアロイ株式会社では産業のビタミンであるレアメタルを中心とした添加剤の供給のみならず、より良い添加剤の研究開発、添加方法の検討を通じて鑄造分野の技術革新に貢献しています。
新たな添加剤等の提案時には歩留り確認、材質確認等責任を持ってフォローしております。
又、鑄造不良等の問題発生時には高いソリューション(問題解決)能力でお客様を技術的にフォローさせていただいております。



研究開発センター
Research and
Development Center
(不良解析センター)



【主要設備と分析、評価可能な範囲】

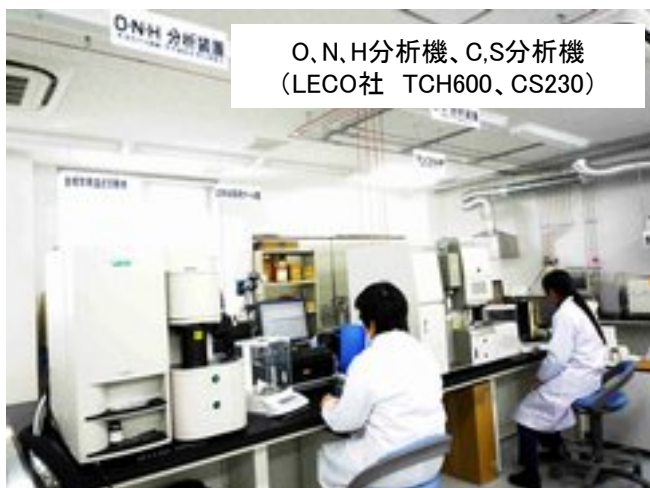
【分析・試験関係】

- ◎波長分散型蛍光X線分析装置(理学製RIX2100:各種定性、定量分析)
- ◎原子吸光分析装置(日本ジャーレルアッシュ製「AA-11」:元素の定量分析)
- ◎固体発光分光分析装置(SPECTRO LAB:Fe、Al、Cu、Mg⁺の定量分析)
- ◎C,S分析機(LECO社:各種金属、非金属中の炭素、硫黄)
- ◎O、N、H分析機(LECO社:各種無機材料中の酸素、窒素、水素)
- ◎金相学用試料固定機(Struers社製ソプレス10)
- ◎金相用手動試料研磨機(ニューアロイ製:NA試料研磨機)
- ◎金相用自動試料研磨機(METKON製: DIGIMAT+DIGISET)
- ◎倒立型光学金属顕微鏡(NIKON、八洲光学製:対物50~1000倍)

- ◎画像解析装置
- ◎ロータップ型粒度試験機
- ◎アムスラー型万能試験機(max20T)
- ◎ブリネル硬さ試験機(max3T)

【試料調製関係】

- ◎弓のご盤(max320Φ)
- ◎卓上旋盤(TP加工用)
- ◎試料調製用クラッシャー類
- ◎試料調製用振動ミル
- ◎試料調製用プレス機
- ◎JIS標準ふるい網式



O、N、H分析機、C、S分析機
(LECO社 TCH600、CS230)



波長分散型蛍光エックス線分析装置
(1mmΦ~30mmΦの各種定性、定量分析)